

# DE BILT RUIMT OP!



### TWIJFEL JE?

Op [afvalseparatiewijzer.nl](https://afvalseparatiewijzer.nl) zie je precies waar je met welk afval naartoe moet. Kom je er echt niet uit? Kies dan voor restafval. Zo voorkomen we dat andere afvalstromen vervuild raken.

### WIST JE DAT?

In 2024 is ongeveer 27% van het ingezamelde plastic, metaal en drinkverpakkingen (PMD) afgekeurd in de gemeente. Dat kost bijna 140.000 euro.

Waarom wordt PMD afgekeurd? Bijvoorbeeld wanneer er te veel ander afval in zit. Of als het is verzameld in een grijze huisvuilzak. Bij het sorteren van vuil kunnen de inzamelaars niet zien wat er in de zak zit. Gebruik daarom doorzichtige zakken voor PMD-afval.

# WIE WAT WAAR WEGWERP WIJZER

Veel inwoners hebben verschillende klike's of mogelijkheden om hun afval te scheiden. Maar wat moet in welke bak? Dat is soms best puzzelen.

- GFT**
  - Groente
  - Fruit
  - Tuinafval
  - Etensoverblijfselen

Van ingezameld GFT-afval wordt bijvoorbeeld compost en biogas gemaakt.
- PMD**
  - Plastic verpakkingen
  - Drinkpakken
  - Metaal, zoals blikjes
  - Koffiecapsules
  - Lege huishoudelijke spuitbussen, bijvoorbeeld slagroom of haarlak
  - Folie

Dit ingezameld afval wordt gesorteerd en gerecycled tot nieuwe grondstoffen. Er worden bijvoorbeeld nieuwe plastic flessen of conservenblikjes van gemaakt.
- REST**
  - Afval dat in geen van de andere bakken thuis behoort
  - Gemengd afval (bijvoorbeeld plastic met papier)
  - Kattenbakvulling
  - Luiers

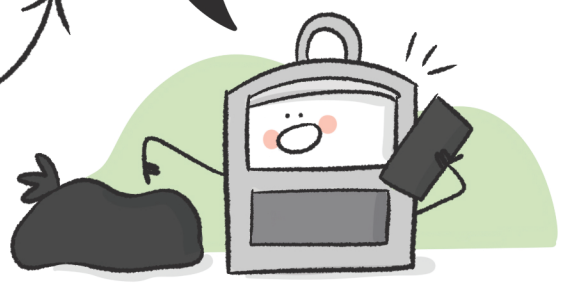
Restafval wordt verbrand in energiecentrales. Dat levert elektriciteit en warmte op.
- PAPIER**
  - Kranten
  - Enveloppen
  - Schoon papier
  - Verpakkingsdozen

Oud papier wordt ingezameld. Daar maken we nieuw papier en karton van!

Niemand houdt van troep. Daarom willen we afval op straat voorkomen én opruimen. Dat doen we met z'n allen. Want iedereen maakt afval, dus doen we allemaal iets om het netjes te houden. Hoe kun jij helpen?



Zie je ergens gedumpt afval? Ook dat kun je melden. Kijk op [debilt.nl/melden](https://debilt.nl/melden)



## GEDUMPT AFVAL

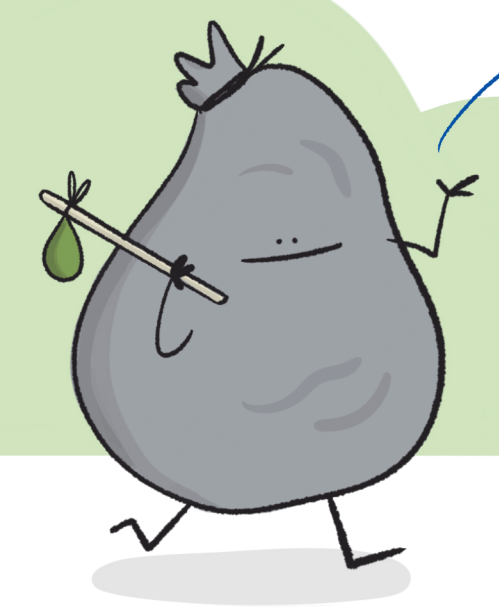
Rondom ondergrondse containers, bij afvalbakken en in onze natuur wordt wel eens afval gedumpt. Dat kan natuurlijk niet. Afval breng je naar een afvalbak, klike of de milieustraat. Zit de container vol? Maak dan een melding bij de gemeente.

## ZELF MEEDOEN?

De Bilt ruimt op! Zelf meedoen? Raap zwerfafval op tijdens een wandeling of als je de hond uitlaat. Bij de milieustraat kun je een afvalgrijper ophalen.

## ZWERFAFVAL

Het is een grote ergernis van veel mensen: zwerfafval. Maar wat doen we er aan? Gooi je afval in de afvalbak en spreek anderen er op aan! De gemeente plaatst, onderhoudt en leegt de prullenbakken.



Voor de milieustraat heb je een milieupas nodig. Heb je deze nog niet? Kijk op [debilt.nl/milieupas](https://debilt.nl/milieupas)

## de MILIEUSTRAAAT

Bij de milieustraat breng je afval langs dat je nergens anders kwijt kunt. Autobanden, gips, elektrische apparaten, piepschuim, matrassen, hout, chemisch afval en veel meer kun je er sorteren. Kun je het niet zelf wegbrengen? Kijk dan op [debilt.nl/afval](https://debilt.nl/afval) hoe je grofvuil laat ophalen.

Kijk altijd voor je vertrekt naar de openingstijden van de milieustraat. Die vind je op [debilt.nl/milieustraat](https://debilt.nl/milieustraat). Bij extreme weersomstandigheden passen we de openingstijden aan voor de veiligheid van onze medewerkers. Ook voor klein chemisch afval gelden soms afwijkende openingstijden.

## de AFVALWIJZER

De app Afvalwijzer op je telefoon vertelt je wanneer welke klike wordt opgehaald, wanneer de milieustraat open is en welk afval in welke bak moet.

Met de Afvalwijzer-app mis je nooit een ophaaldag!



Knip uit voor op de koelkast!

## WAT KUN JE KWIJT BIJ DE MILIEUSTRAAAT?

- Elektrische apparaten
- Grote metalen of ijzeren producten
- Houten producten
- Klein chemisch afval
- Grof tuinafval/snoeiafval
- Oude autobanden
- Textiel en schoenen
- Vlakglas
- Piepschuim
- Matrassen